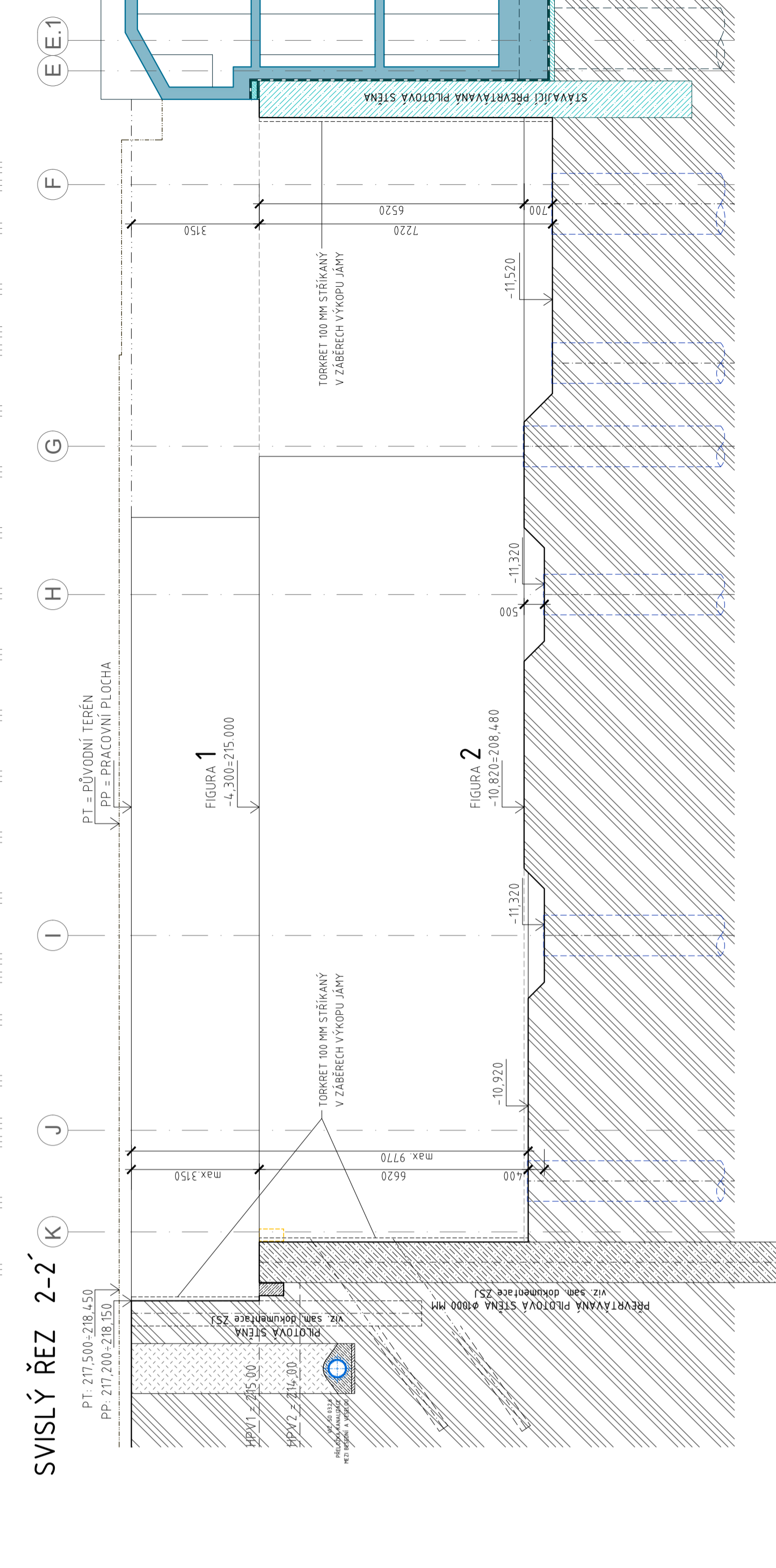
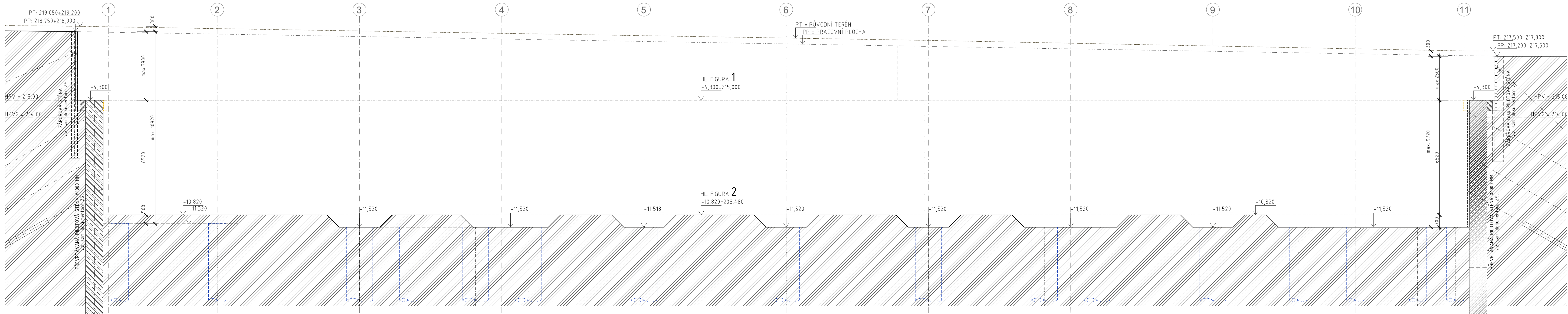


SVISLÝ ŘEZ 1-1'



SVISLÝ ŘEZ 2-2'

- POZNÁMKY:**
- PRACOVNÍ PLOCHA ZEMNÍCH PRACÍ JE UVAŽOVÁNA V ÚROVNI PŮVODNÍHO TERÉNU PO ODEBRÁNÍ VRSTEV STAV. ZPEVNĚNÝCH POVRCHŮ V TL. 300 MM.
  - SE STÁVAJÍCÍ VYTĚŽENOU KAMENNOU DLAŽBOU BUDE NALOŽENO DLE POŽADAVKŮ A DISPOZICÍ INVESTORA STAVBY. OSTATNÍ MATERIÁL BUDE EKOLOGICKY ZLIKVIDOVÁN. ORNICE SE NA STAVENISTI NEVYSKYTJE.
  - PODROBNÝ INŽENÝRSKO-GEOLOGICKÝ PRŮZKUM PROVEDLA SPOL. JK ENVIV V 01/2016, DALŠÍ GEOLOGICKÉ A HYDROGEOLOGICKÉ PRŮZKUMY A ROZBORY VIZ SOUHRNNÁ TECHNICKÁ ZPRÁVA.
  - V PŘÍPADĚ VÝZNAMNÝCH ODLIŠNOSTÍ ZÁVĚRŮ NEBO PŘEDPOKLADŮ PRŮZKUMŮ DO SKUTEČNOSTI ZAJIŠTĚNÝCH PO PROVEDENÍ VÝKOPŮ NA STAVBĚ JE NUTNO NEPRODLENĚ KONTAKTOVAT AD, KTERÝ ZAJISTÍ PROVEDENÍ NOVÉHO ZHODNOCENÍ GEOLOGICKÝCH A ZÁKLADOVÝCH PŮHERŮ.
  - ZÁKLADOVÝ SPÁRU NEPŘEVZÍMÁ STAVBA NA ZÁKLADĚ VČASNÉ VÝZVY INVESTORA NEBO ZHOTOVITELE STAVBY.
  - ZEMNA URČENÁ K VYTĚŽENÍ JE VE 3.-4. TŘÍDĚ TĚŽITELNOSTI.
  - PŘED ZAHÁJENÍM ZEMNÍCH PRACÍ MUSÍ BYT PROVEDENO VYTĚŽENÍ VESKÝCH INŽENÝRSKÝCH SÍTÍ V PROSTORU STAVENISTĚ.
  - VYTĚŽENÁ ZEMNA BUDE V CÍLEH ROZSAHU ODAŽENA NA SKLADU RHM STAVENISTĚ DLE PLÁNU ORGANIZACE VYSTAVBY ZHOTOVITELE STAVBY.
  - VÝKOP STAVEBNÍ JÁMY BUDE PROVEDEN SE ZAJIŠTĚNÍM STĚN PAŽENÍM DLE SAMOSTATNÉ DOKUMENTACE ZSJ ZPRACOVANÉ ZHOTOVITELI V RÁMCI REALIZAČNÍ DOKUMENTACE STAVBY NA ZÁKLADĚ NÁVHMU ZSJ A GEOTECHNICKÉHO POSOUZENÍ Z DOKUMENTACE PRO SP. RESP. ZSPD.
  - ZÁKLADOVÁ SPÁRA BUDE ZAJIŠTĚNA PŘED ROZBĚRNUTÍM DLE PŮV. ZHOTOVITELE.
  - STAVEBNÍ JÁMA BUDE CHRÁNĚNA PROTI SPADU VODĚ VLASTNÍ ODVODNOVOU PAŽICÍ KONSTRUKCÍ Z PŘEVRTÁNÉ PLOTOVÉ STĚNY VETKNUTÉ DO NEPROPUSTNÉHO NEOGÉNÍHO PODLOŽÍ DLE DOKUMENTACE ZSJ.
  - VÝKOP BUDE CHRÁNĚN PŘED ZAPLAVENÍM DEŠTOVOU VODOU ODVODNOVACÍM RÝHAMI SVĚDENÝM DO JÍPKY PRO ODČERPÁVÁNÍ.
  - ODVODNĚ ZÁSTUPY NAD STĚROVOU DRENÁŽÍ V RSTVOU BUDDU PROVEDENY DOVEZEKOU JEMNOZRNITOU DOBRĚ HUTNITELNOU ZEMINOU, HUTNĚNÉ PO VYSTAVĚNÍ TL. 200-250 MM.

ZNAČKA	DATUM	PŘEDMĚT REVIZE	REVIZI PROVEDL
REVIZE			

**±0,000 = 219,300 m n.m.**

Soutěžní systém: SJ-TSK  
Výběrový systém: Bp

AUTOR ARCHITEKTONICKÉHO ŘEŠENÍ: ( viz. kódní seznam ze dne 30.11.2016 )		
AUTOR 1	AUTOR 2	AUTOR 3
Ing. arch. JAN HÁJEK	Ing. arch. JAKUB HAVLIS	Mgr. akad. arch. PAVEL JOBA

PROJEKTANT:  
**SPOLČNOST "ATELIER BRNO & SPOL."**  
zastoupená společnostmi architekti Hroša & spol., Atelier Brno, s.r.o. na základě zmocnění d. XVII/19 Směrnic o zpracování projektové dokumentace a o výkonu autoritního dozoru pro stavbu Janáčkovo kulturní centrum v Brně (č. 18000019) a jejího oddělu č.1.

Tato projektová dokumentace navazuje na autorské dílo Autorů specifikované v čl. 1.3.59 Směrnic o zpracování projektové dokumentace a o výkonu autoritního dozoru pro stavbu Janáčkovo kulturní centrum v Brně (č. 18000019) a Autorů manuali Autorů ze dne 28.6.2016.  
Autři: Ing. arch. Jan Hájek, Ing. arch. Jakub Havlis, akad. arch. Pavel Joba

ARCHITEKT PROJEKTU: Ing. arch. V. ZEMEK, Ing. arch. D. PRINRYL	HLAVNÍ INŽENÝR PROJEKTU: KONTROLA: Ing. arch. JAKUB HAVLIS
KLIENT ZÁKAZNÍK: BENÉŠOVSKÉ KOMUNIKACE, s.r.o. Benešova 105a 78711 638 00 Brno	INVESTOR ZÁKAZNÍK: BENÉŠOVSKÉ KOMUNIKACE, s.r.o. Benešova 105a 78711 638 00 Brno
FAZE (STAVBY DOKUMENTACE): DOKUMENTACE PRO PROVEDENÍ STAVBY	OBJEDNATEL: SO 01.2.2 TECHNOLOGICKÉ CENTRUM

NÁZEV ZÁKAZNÍK (OBJEDNATEL):  
**JANÁČKOVO KULTURNÍ CENTRUM V BRNĚ, 1. A 2. ETAPA**  
UL. VESELA - BESEDNÍ, 657 68 BRNO

DATUM	10/2021
ZÁKAZNÍK ČÍSLO	171 64
FORMÁT	A4
MĚŘITKO	1:100
KOD DOKUMENTACE	DPS
ARCHITEKTONICKO-STAVEBNÍ ŘEŠENÍ	Č. VÝKRESU / REVIZE
DOKUMENT (VÝKRES)	PARE

**PŮDORYS VÝKOPŮ**

D.1.1.100